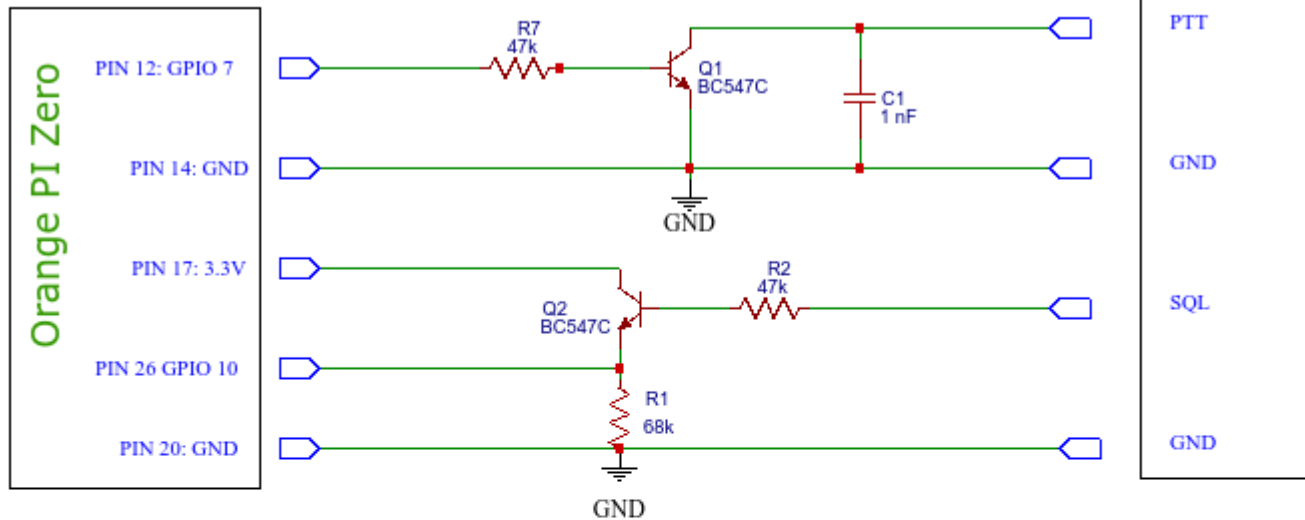
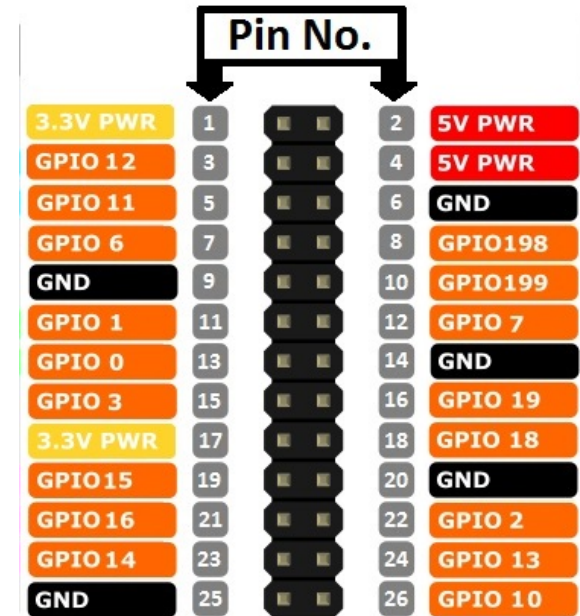


Schemat 1

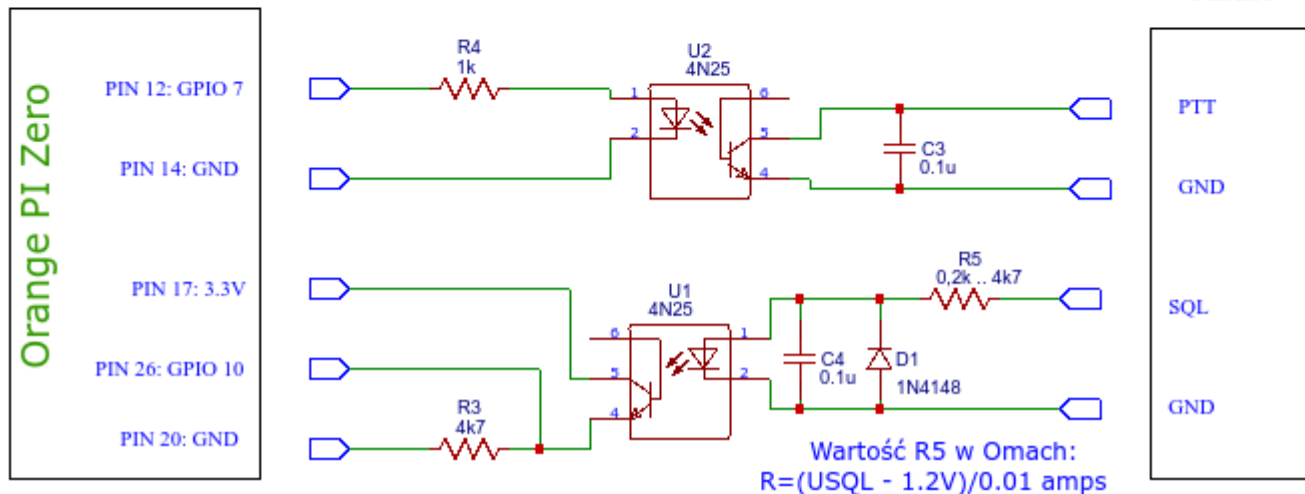


Radio

Orange Pi Zero V1.x PIN OUT

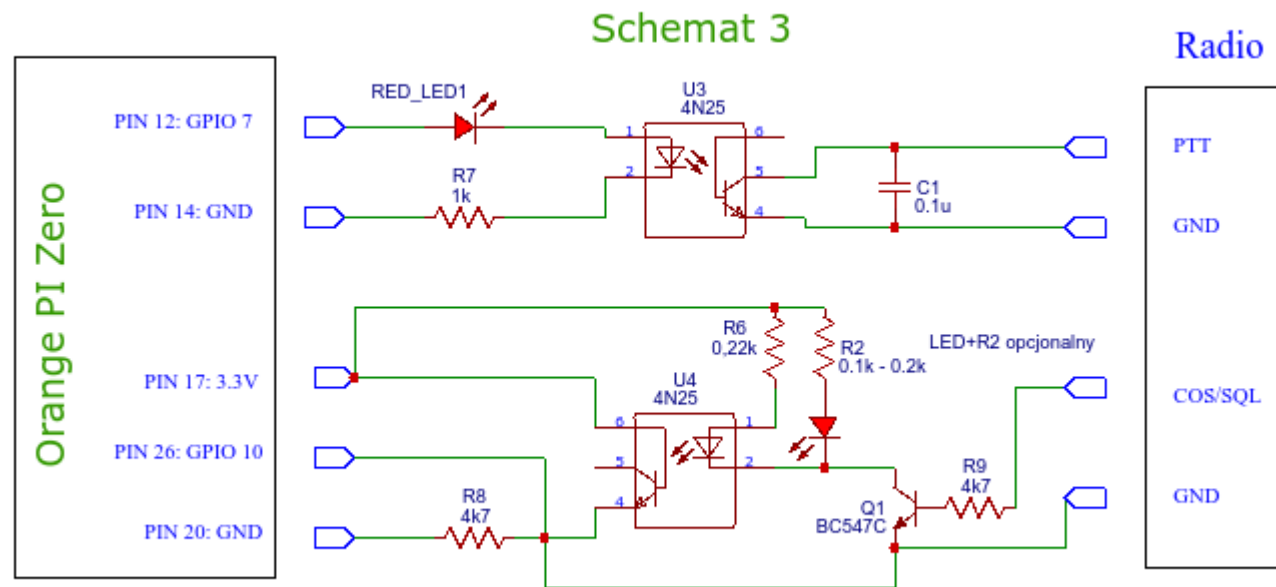


Schemat 2

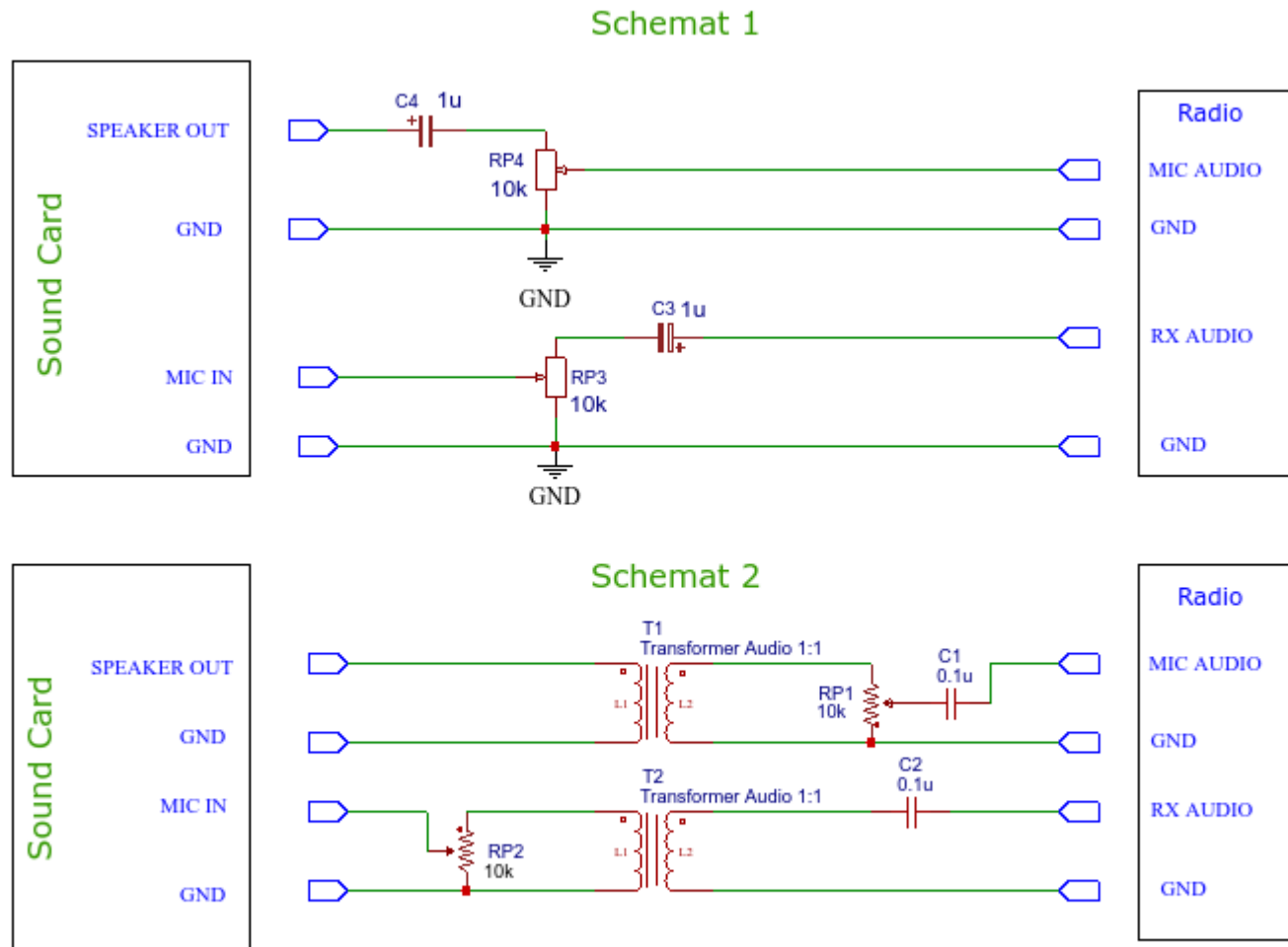


Radio

Dwa schematy obsługi PTT I kontroli otwarcia blokady szumów odbiornika Schemat 1 na tranzystorach a Schemat 2 z wykorzystaniem transoptorów 4N25



Schemat 3 w wersji gdzie został dołożony tranzystor Q1 bufrujący sygnał kontroli otwarcia odbiornika. Jest to rozwiązanie przydatne kiedy sygnał SQL jest o niskim prądzie i niskim napięciu np 2.5V



Dwa różne schematy podłączenia toru audio między kartą dźwiękowa a radiem. Potencjometry są opcjonalne. W przypadku zastosowanie układu na bazie transformatorów należy zadbać aby przenosiły odpowiedni zakres pasma akurtycznego.